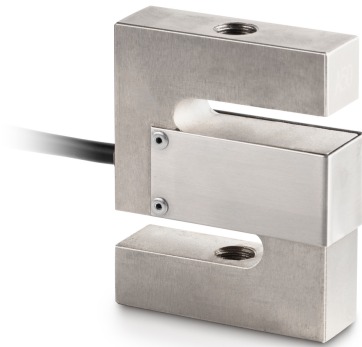


# KERN CS 500-3Q1

**KERN**

Célula de medición "S" de 6 conductores de acero niquelado para mediciones de fuerza y masa



Célula de pesaje - Resistencia de entrada - varianza 20  $\Omega$

Célula de pesaje - Resistencia de salida - varianza 3  $\Omega$

Rango de medición fuerza [Max] (N) 5 kN

Direcciones de la fuerza tracción  
compresión

## Homologación

Marca CE ✓

## Diseño

Forma constructiva Célula de forma "S"

Dimensiones (A×P×A) 80×62,1×19 mm

Material acero, niquelado

Longitud del cable 5 m

Montaje - aplicación de fuerza Agujero roscado M12

Montaje - disipación de fuerzas Agujero roscado M12

## Funciones

Protección IP - unidad completa IP67

## Condiciones medioambientales

Temperatura ambiental [Min] -10 °C

Temperatura ambiental [Max] 40 °C

Temperatura de almacenamiento [Min] -30 °C

Temperatura de almacenamiento [Max] 70 °C

## Embalaje y envío

Lectura fuerza [d] (N) 1 d

Dimensiones del embalaje (A×P×A) 250×155×60 mm

Peso neto 0,78 kg

Método de envío Servicio de paquetes

Peso neto aprox. 0,80 kg

Peso bruto aprox. 0,95 kg

Peso de envío 0,921 kg

## Servicios

Número de artículo para calibración DAkkS (fuerza de tracción) 963-163V

Número de artículo para calibración DAkkS (fuerza de compresión) 963-263V

## Categoría

Marca	Sauter
Categoría de producto	Célula de medición
Grupo de producto	Célula de pesaje/de carga
Familia de productos	CS Q1

## Sistema de medición

Campo de pesaje [Max]	500 kg
Conexión de la célula de pesaje	6 conductores
Célula de pesaje OIML clase	C3
Célula de pesaje - Resolución (calibrable)	3000 e
Célula de pesaje - Valor característico - nominal	2 mV/V
Célula de pesaje - Valor característico - desviación	0,002 mV/V
Célula de pesaje Y-valor	10000
Célula de pesaje - Error combinado	0,017%
Célula de pesaje - Carga muerta [Min] (%)	0%
Aplicaciones de medición	fuerza masa
Célula de pesaje - Resistencia de entrada - nominal	400 $\Omega$
Célula de pesaje - Resistencia de salida - nominal	350 $\Omega$
Célula de pesaje - Resistencia de aislamiento - [Min]	5000 M $\Omega$
Célula de pesaje - Tensión de alimentación recomendada [Min]	10 V
Célula de pesaje - Tensión de alimentación recomendada [Max]	15 V

# KERN CS 500-3Q1



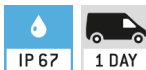
Célula de medición "S" de 6 conductores de acero niquelado para mediciones de fuerza y masa

Número de artículo para calibración DAkkS (fuerza de tracción/fuerza de compresión)	963-363V
---	----------

## Pictogramas

### STANDARD

---



### OPTION

---

